

Airwell

Just feel well

2019/2020
Klimatizácia

Obsah

		CHLADIVO		STRANA	
NÁSTENNÉ					
	HDH	R32		Pre split a multisplit aplikácie	6
	HKD	R32		Pre split a multisplit aplikácie	8
PARAPETNÉ A PARAPETNO-PODSTROPNÉ					
	XDM	R32		Pre split a multisplit aplikácie	10
	FDM	R32		Pre split aplikácie	12
KAZETOVÉ					
	CDM	R32		Pre split a multisplit aplikácie	14
POTRUBNÉ					
	DDM	R32		Pre split a multisplit aplikácie	16
MULTISPLIT					
	YDZC	R32		Pre pripojenie 2 až 5 vnútorných jednotiek	18
MONOBLOK A STÍPOVÉ					
	MFH	R290		Mobilné jednotky	26
	WFD	R32		Okenné jednotky	27
	SDM	R410A		Stíповé jednotky	28

Váš francúzsky expert VIAC AKO 70 ROKOV



Airwell

váš expert...

PRODUKTY

RIEŠENIA



REZIDENČNÉ SPLIT



REZIDENČNÉ MULTISPLIT



KOMERČNÉ



VEREJNÉ BUDOVOY



PRIEMYSEL

CERTIFIKÁCIA

Airwell je členom certifikačného programu Eurovent. Certifikačia Eurovent znamená garanciu technických špecifikácií výrobkov (split systémy a multisplit systémy s dvoma a viac vnútornými jednotkami) treťou stranou a ich udávanie pri rovnakých podmienkach a súlad s Európskymi a medzinárodnými štandardmi.



Certifikované Airwell produkty nájdete na stránke:

www.eurovent-certification.com



Výkony zariadení sú v súlade s normou EN-14825 (sezónna účinnosť).



Výrobné závody Airwell sú certifikované systémom manažérstva kvality ISO 9001 a ISO 14001.

NOVINKA:

NÁSTENNÉ JEDNOTKY HDH

- Optimálna kvalita vzduchu : vysokoúčinná filtrácia
- Ekologické riešenie: chladivo R32
- Smart klimatizácia: zabudované WiFi ovládanie

...viac na strane 6

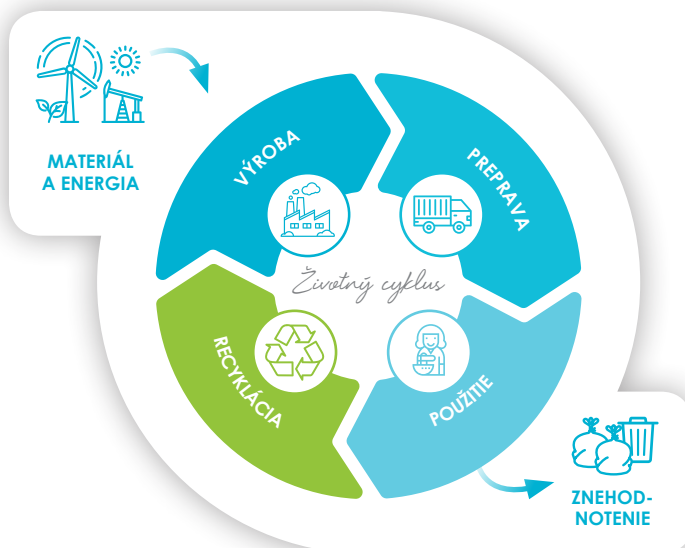


ENVIRONMENTÁLNY PRÍSTUP

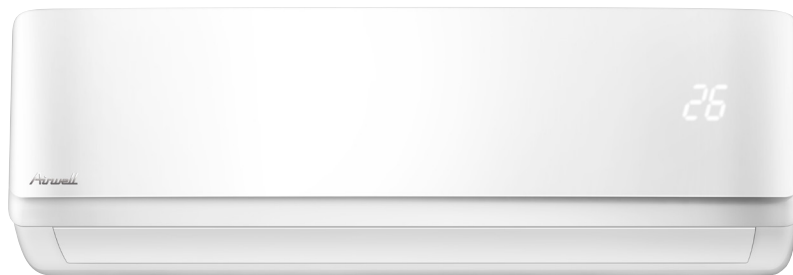
Airwell je účastníkom programu eco-environmentálneho prístupu, čo zahŕňa analýzu životného cyklu jeho produktov a tvorbu tzv. PEP - environmentálneho profilu produktu.

Airwell ponúka kompletnú radu jednotiek pracujúcich s ekologickým chladivom R32.

Toto chladivo umožňuje dosahovať vyššie účinnosti a nižšie znečisťovanie.



Zabudované
WiFi



* jednotky HDH dostupné od 07/2019



VÝHODY

- Vysokoučinná filtrácia.
- Zabudované WiFi ovládanie.
- Kompatibilné pre split a multisplit aplikácie.

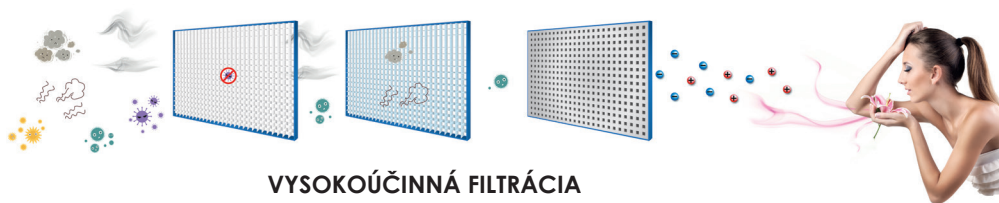


RC08C (obsahuje) RCW22 (voliteľné)

VLASTNOSTI



- ❑ Vysoká účinnosť, prémiový dizajn.
- ❑ Funkcia "I FEEL" pre precíznu reguláciu teploty v priestore.
- ❑ 4-smerný výfuk vzduchu: automatická vertikálna a horizontálna klapka.
- ❑ Použiteľné pre split aj multisplit aplikáciu.



VYSOKOUČINNÁ FILTRÁCIA

- fotokatalytický a prachový filter
- aktívny uhlíkový deodorizačný filter
- antibakteriálny filter

PRÍSLUŠENSTVO

Popis	Kód	Foto	Funkcia
Káblové ovládanie RCW22	7ACEL1778		Týždenný časovač, režim, otáčky, časovač ZAP/VYP, "I Feel" funkcia, teplota.
Beznapäťový kontakt On/Off	7ACEL1788		Diálkové blokovanie prevádzky jednotky ON/OFF.
Diagnostická sada	7ACEL1710		Monitorovanie a zmena parametrov systému, história porúch.



HDH TECHNICKÉ ÚDAJE

Vnútorňa jednotka		AW-HDH009-N91	AW-HDH012-N91	AW-HDH018-N91	AW-HDH024-N91
Vonkajšia jednotka R32		AW-YHDH009-H91	AW-YHDH012-H91	AW-YHDH018-H91	AW-YHDH024-H91
El. napájanie		1-fázové	1-fázové	1-fázové	1-fázové
CHLADENIE					
Nominálny výkon (min./max.)	kW	2.69 (1.02-3.19)	3.52 (0.82-4.16)	5.28 (1.73-6.21)	7.32 (2.58-8.43)
Pdesignnc	kW	2.64	3.52	5.28	7.33
Nominálny príkon	kW	0.749	1.089	1.538	2.402
SEER/energetická trieda		7.1/A++	7.5/A++	6.7/A++	6.9/A++
Prevádzkový rozsah (suchá vonkajšia teplota)	°C	-15°/50°			
VYKUROVANIE					
Nominálny výkon (min./max.)	kW	2.93 (0.88-3.66)	3.81 (0.85-4.77)	5.56 (1.05-6.97)	7.61 (1.52-9.43)
Pdesignn (stredné pásmo)	kW	2.64	2.78	4.10	5.13
Nominálny príkon	kW	0.715	1.050	1.461	2.177
SCOP/energetická trieda (stredné pásmo)		4.0/A+	4.2/A+	4.0/A+	4.0/A+
Prevádzkový rozsah (suchá vonkajšia teplota)	°C	-15°/30°			
Výkon pri -10°C	kW	2.34	3.04	4.44	6.08
Výkon pri -15°C	kW	2.19	2.85	4.17	5.70
VNÚTORNÁ JEDNOTKA					
Akustický tlak Lp (1m) (tiché/nízke/stredné/vysoké)	dB(A)	21/22/29/37	21/22/30/38	24/27/33/42	26/30/40/46
Akustický výkon	dB(A)	53	55	57	60
Vzduchový výkon (nízke/stredné/vysoké)	m³/h	259/429/521	294/478/539	420/505/750	560/750/1050
Odvlhčovací výkon	l/h	1	1.2	1.7	2.4
Rozmery (šírka x výška x hĺbka)	mm	722x290x187	802x297x189	965x319x215	1080x335x226
Rozmery balenia (šírka x výška x hĺbka)	mm	790x370x270	875x375x285	1045x405x305	1155x415x315
Hmotnosť (jednotka/balenie)	kg	7.4/9.6	8.2/10.7	9/12.2	12/15.2
Kód		7SP023141	7SP023142	7SP023143	7SP023144
VONKAJŠIA JEDNOTKA					
Akustický tlak Lp (1m)	dB(A)	55	55	57	59
Akustický výkon	dB(A)	58	60	60	65
Vzduchový výkon	m³/h	2000	2000	2100	2700
Typ kompresora		Rotačný DCI	Rotačný DCI	Rotačný DCI	Rotačný DCI
Rozmery (šírka x výška x hĺbka)	mm	770x555x300	770x555x300	800x554x333	845x700x320
Rozmery balenia (šírka x výška x hĺbka)	mm	900x585x345	900x585x345	920x615x390	965x765x395
Hmotnosť (jednotka/balenie)	kg	26.4/28.9	26.5/28.8	37/39.9	48/51.3
Kód		7SP063035	7SP063036	7SP063037	7SP063038
ELEKTRICKÉ NAPÁJANIE 1~230V/50Hz					
Prívod elektrického napájania		Vonkajšia	Vonkajšia	Vonkajšia	Vonkajšia
Prierez napájacieho kábla	mm²	3x1.5	3x1.5	3x1.5	3x2.5
Istenie	A	16	16	16	20
Komunikačný kábel	mm²	5x1.5	5x1.5	5x1.5	5x2.5
PREPOJOVACIE POTRUBIE					
Priemer potrubia "plyn"		3/8"	3/8"	1/2"	5/8"
Priemer potrubia "kvapalina"		1/4"	1/4"	1/4"	3/8"
Maximálna vzdialenosť	m	25	25	30	50
Maximálne prevýšenie	m	10	10	20	25
Typ chladiva/GWP		R32/675	R32/675	R32/675	R32/675
Výrobná náplň (5m)	kg	0.7	0.8	1.25	1.6
Doplňková náplň	g/m	12	12	12	24

KOMPATIBILITA

Vnútorňa jednotka	Kompatibilná vonkajšia jednotka	
	Nástenná	Multisplit
HDH	Split YHDH	Multisplit YDZC
		



VÝHODY

- Indikácia úniku chladiva.
- Voliteľné WiFi ovládanie.



VLASTNOSTI



DC INVERTER



CHLADIVO R32



POZLÁTENÉ LAMELY



VZDUCHOVÝ FILTER



AUTO ČISTENIE/SUŠENIE



I FEEL



NOČNÝ REŽIM



INDIKÁCIA ÚNIKU CHLADIVA



PROGRAMOVATEĽNÝ ČASOVAČ



AUTOREŠTART



ZAMKNUTÉ TLAČIDIEL OVLÁDAČA



VOLITEĽNÉ WIFI



PORUCHOVÝ KÓD NA DISPLEJI JEDNOTKY



AUTODIAGNOSTIKA



ĽAVÝ/PRAVÝ ODVOD KONDENZÁTU



REŽIM LEN VYKUROVANIE



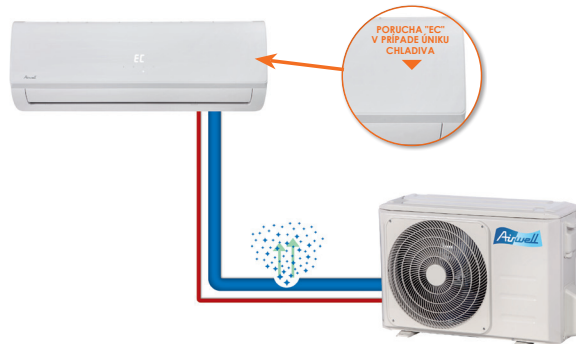
DIAGNOSTICKÁ SADA

- Prevádzka v chladení do -15°C a vykurovaní až do -20°C.
- Funkcia "I FEEL" pre precíznu reguláciu teploty v priestore.
- Použiteľné pre split aj multisplit aplikáciu.

Dlhšia životnosť: výmenník s pozlátenými lamelami a antikorózna ochrana na radiacej doske.



Indikácia úniku chladiva



PRÍSLUŠENSTVO

Popis	Kód	Foto	Funkcia
Káblové ovládanie RCW8	7ACEL1706		Režim, ovláčky, časovač na oneskorené ZAP/VYP, teplota, klapka, režim "I FEEL".
Diagnostická sada	7ACEL1710		Monitorovanie a zmena parametrov systému, história porúch.
WiFi USB modul	7ACEL1744		Ovládanie jednotky pomocou smartfónu, tabletu alebo počítača cez WiFi.



HKD TECHNICKÉ ÚDAJE

Vnútorná jednotka		AW-HKD009-N91	AW-HKD012-N91	AW-HKD018-N91	AW-HKD024-N91
Vonkajšia jednotka R32		AW-YKD009-H91	AW-YKD012-H91	AW-YKD018-H91	AW-YKD024-H91
El. napájanie		1-fázové	1-fázové	1-fázové	1-fázové
CHLADENIE					
Nominálny výkon (min./max.)	kW	2.64 (0.91-3.40)	3.52 (1.11-4.16)	5.28 (1.82-6.13)	7.03 (2.08-7.95)
Pdesignnc	kW	2.6	3.5	5.2	7.0
Nominálny príkon	kW	0.71	1.24	1.54	2.35
SEER/energetická trieda		6.2/A++	6.1/A++	7.1/A++	6.1/A++
Prevádzkový rozsah (suchá vonkajšia teplota)	°C	-15°/50°			
VYKUROVANIE					
Nominálny výkon (min./max.)	kW	2.93 (0.82-3.37)	3.81 (1.08-4.22)	5.57 (1.38-6.74)	7.33 (1.61-8.79)
Pdesigngh (stredné pásmo)	kW	2.1	2.3	4.1	4.8
Nominálny príkon	kW	0.74	0.96	1.48	2.04
SCOP/energetická trieda (stredné pásmo)		4.0/A+	4.0/A+	4.0/A+	4.0/A+
Prevádzkový rozsah (suchá vonkajšia teplota)	°C	-20°/30°			
VNÚTORNÁ JEDNOTKA					
Akustický tlak Lp (1m) (tiché/nízke/stredné/vysoké)	dB(A)	21/26/30/40	22/26/34/40	25/30/37/44	28/34/42/44
Akustický výkon	dB(A)	53	53	55	59
Vzduchový výkon (nízke/stredné/vysoké)	m³/h	360/460/520	360/500/600	540/680/840	662/817/980
Rozmery (šírka x výška x hĺbka)	mm	805x285x194	805x285x194	957x302x213	1040x327x220
Rozmery balenia (šírka x výška x hĺbka)	mm	870x360x270	870x360x270	1035x380x295	1120x405x310
Hmotnosť (jednotka/balenie)	kg	7.5/9.7	7.5/9.7	10/13	12.3/15.8
Kód		7SP023135	7SP023136	7SP023137	7SP023138
VONKAJŠIA JEDNOTKA					
Akustický tlak Lp (1m)	dB(A)	55	56	56	59
Akustický výkon	dB(A)	61	61	65	67
Vzduchový výkon	m³/h	1700	1700	2500	3000
Typ kompresora		Rotačný DCI	Rotačný DCI	Rotačný DCI	Rotačný DCI
Rozmery (šírka x výška x hĺbka)	mm	700x550x275	700x550x275	800x554x333	845x702x363
Rozmery balenia (šírka x výška x hĺbka)	mm	815x615x325	815x615x325	920x615x390	965x765x395
Hmotnosť (jednotka/balenie)	kg	22.7/25.2	22.7/25.2	34/36.7	51.5/54.5
Kód		7SP063040	7SP063041	7SP063042	7SP063043
ELEKTRICKÉ NAPÁJANIE 1~230V/50Hz					
Prívod elektrického napájania		Vonkajšia	Vonkajšia	Vonkajšia	Vonkajšia
Prierez napájacieho kábla	mm²	3x1.5	3x1.5	3x1.5	3x2.5
Istenie	A	16	16	16	20
Komunikačný kábel	mm²	5x1.5	5x1.5	5x1.5	5x2.5
PREPOJOVACIE POTRUBIE					
Priemer potrubia "plyn"		3/8"	3/8"	1/2"	5/8"
Priemer potrubia "kvapalina"		1/4"	1/4"	1/4"	3/8"
Maximálna vzdialenosť	m	25	25	30	50
Maximálne prevýšenie	m	10	10	20	25
Typ chladiva/GWP		R32/675	R32/675	R32/675	R32/675
Výrobná náplň (5m)	kg	0.5	0.5	1.0	1.6
Doplňková náplň	g/m	12	12	12	24

KOMPATIBILITA

Vnútorná jednotka	Kompatibilná vonkajšia jednotka	
	Split	Multisplit
Nástenná		
HKD R32	YKD R32	YDZC
		



VÝHODY

- Dva spôsoby vyfukovania.
- Kompaktný dizajn.



RC08C
(obsahuje)



RCW8
(voliteľné)

VLASTNOSTI



LEGO KONCEPT



DC INVERTER



CHLADIVO R32



ELEKTRICKÝ EXPANZNÝ VENTIL



POZILÁTNÉ LAMELY



VZDUCHOVÝ FILTER



I FEEL



NOČNÝ REŽIM



PROGRAMOVATEĽNÝ ČASOVAČ



ZAMKNUTIE TLAČIDIEL OVLADAČA



REŽIM LEN VYKUROVANIE



- ❑ Funkcia "I FEEL" pre precíznu reguláciu teploty v priestore.
- ❑ Vyfukovanie vzduchu zhora alebo zdola pre zvýšený komfort.
- ❑ Použiteľné pre split aj multisplit aplikáciu.


2 MOŽNOSTI PRÍVODU VZDUCHU



PRÍSLUŠENSTVO

Popis	Kód	Foto	Funkcia
Káblové ovládanie RCW8	7ACEL1706		Režim, ovláčky, časovač na oneskorené ZAP/VYP, teplota, klapka, režim "I FEEL".

XDM TECHNICKÉ ÚDAJE		Len pre multisplit	
Vnútorná jednotka		AW-XDM012X-N91	AW-XDM018-N91
Vonkajšia jednotka R32		-	AW-YDFA018-H91
El. napájanie		-	1-fázové
CHLADENIE			
Nominálny výkon (min./max.)	kW	3.5	4.82 (2.64-4.98)
Pdesignc	kW		4.8
Nominálny príkon	kW		1.511
SEER/energetická trieda			6.1/A++
Prevádzkový rozsah (suchá vonkajšia teplota)	°C	-15°/50°	
VYKUROVANIE			
Nominálny výkon (min./max.)	kW	3.8	4.98 (2.20-5.74)
Pdesignh (stredné pásmo)	kW		4.0
Nominálny príkon	kW		1.4
SCOP/energetická trieda (stredné pásmo)			4.0/A+
Prevádzkový rozsah (suchá vonkajšia teplota)	°C	-15°/24°	
VNÚTORNÁ JEDNOTKA			
Akustický tlak Lp (1m) (nízke/stredné/vysoké)	dB(A)	35/41/43	35/39/42
Akustický výkon	dB(A)	58	60
Vzduchový výkon (nízke/stredné/vysoké)	m³/h	370/480/512	400/480/560
Odvlhčovací výkon	l/h	1.5	2
Rozmery (šírka x výška x hĺbka)	mm	700x600x210	700x600x210
Rozmery balenia (šírka x výška x hĺbka)	mm	810x710x305	810x710x305
Hmotnosť (jednotka/balenie)	kg	14.8/19	14.8/19.1
Kód		7SP071413X	7SP071414
VONKAJŠIA JEDNOTKA			
Akustický tlak Lp (1m)	dB(A)		55
Akustický výkon	dB(A)		62
Vzduchový výkon	m³/h		2000
Typ kompresora			Rotáčny DCI
Rozmery (šírka x výška x hĺbka)	mm		800x554x333
Rozmery balenia (šírka x výška x hĺbka)	mm		920x615x390
Hmotnosť (jednotka/balenie)	kg		33.7/36.6
Kód			7SP063051
ELEKTRICKÉ NAPÁJANIE 1~230V/50Hz			
Prívod elektrického napájania			Vonkajšia
Prierez napájacieho kábla	mm²		3x2.5
Istenie	A		16
Komunikačný kábel	mm²	4x1.5	4x1.5
PREPOJOVACIE POTRUBIE			
Priemer potrubia "plyn"		3/8"	1/2"
Priemer potrubia "kvapalina"		1/4"	1/4"
Maximálna vzdialenosť	m		30
Maximálne prevýšenie	m		20
Typ chladiva/GWP			R32/675
Výrobná náplň	kg		1.15
Doplnková náplň	g/m		12

KOMPATIBILITA		
Vnútorná jednotka	Kompatibilná vonkajšia jednotka	
Parapetná	Split	Multisplit
XDM 012X 		YDZC 
XDM 018 	YDFA 	YDZC 



VÝHODY

- Vysoký výkon.
- Inštalácia na parapet alebo pod strop.



RC08C
(obsahuje)



RCW11
(voliteľné)



RCW20
(voliteľné)

VLASTNOSTI



FLEXY MATCH



DC INVERTER



CHLADIVO R32



ELEKTRICKÝ EXPANZNÝ VENTIL



POZLÁTENÉ LAMELY



REDUNDANCIA



VZDUCHOVÝ FILER



ČERSTVÝ VZDUCH



I FEEL



NOČNÝ REŽIM



24 H



RESTART



ZAMKNUTE TLAČIDIEL OVLÁDAČA



PORUCHOVÝ KÓD NA DISPLEJI



AUDIADIAGNOSTIKA ĽAVÝ/PRÁVÝ ODVOD KONDENZÁTU



KONTAKT PRE GENERÁLNY ALARM



DIAGNOSTICKÁ SADA



HEATING ONLY MODE



BMS KOMPATIBILNÉ



BMS KOMPATIBILNÉ

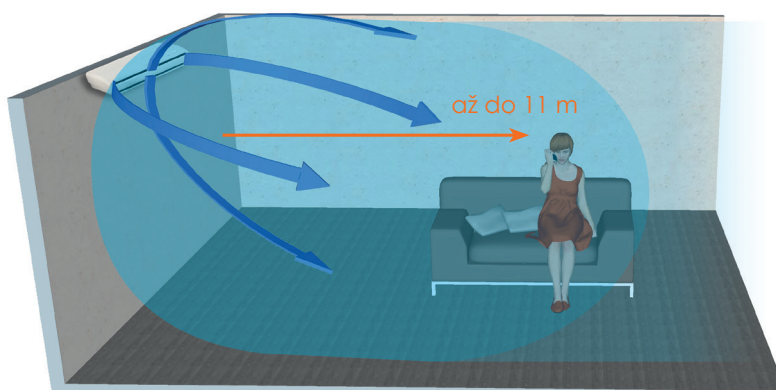


DIAGNOSTICKÁ SADA



- Funkcia "I FEEL" pre precíznu reguláciu teploty v priestore.
- 4-smerná distribúcia vzduchu pre maximálny komfort.

4-SMERNÝ PRÍVOD VZDUCHU



PRÍSLUŠENSTVO

Popis	Kód	Foto	Funkcia
Káblové ovládanie RCW11	7ACEL1774		Týždenný časovač, režim, otáčky, časovač ZAP/VYP, "I Feel" funkcia, teplota.
Káblové ovládanie RCW20 + adaptér	7ACEL1775 + 7ACEL1776		Zónové riadenie , režim, otáčky, časovač ZAP/VYP, "I Feel" funkcia, teplota. (jeden adaptér potrebný pre každú vnútornú jednotku)
Centrálny ovládač RCW21	7ACEL1777		Riadenie až 64 jednotiek s individuálnym nastavením, týždenným časovačom, poruchami.
BMS brána	7ACEL1708		Riadenie max. 1024 jednotiek (16 brán).
Diagnostická sada	7ACEL1710		Monitorovanie a zmena parametrov systému, história porúch.

FDM TECHNICKÉ ÚDAJE

Vnútorná jednotka		AW-FDM018-N91	AW-FDM024-N91	AW-FDM036-N91	AW-FDM036-N91	AW-FDM048-N91	AW-FDM060-N91
Vonkajšia jednotka R32		AW-YDFA018-H91	AW-YDFA024-H91	AW-YDFA036-H91	AW-YDFA036-H93	AW-YDFA048-H93	AW-YDFA060-H93
El. napájanie		1-fázové	1-fázové	1-fázové	3-fázové	3-fázové	3-fázové
CHLADENIE							
Nominálny výkon (min./max.)	kW	5.28 (2.71-5.57)	7.03 (3.22-8.29)	10.55 (3.93-12.02)	10.55 (3.93-12.02)	14.07 (4.96-15.11)	15.83 (5.28-17.0)
Pdesignc	kW	5.3	7.0	10.5	10.5	14.2	15.9
Nominálny príkon	kW	1.633	2.190	3.800	3.750	5.500	6.063
SEER/energetická trieda		6.1/A++	6.1/A++	6.1/A++	6.1/A++	6.1/A++	6.1/A++
Prevádzkový rozsah (suchá vonkajšia teplota)	°C	-15°/50°					
VYKUROVANIE							
Nominálny výkon (min./max.)	kW	5.57 (2.42-6.3)	7.62 (2.72-8.65)	11.14 (2.81-13.48)	11.14 (2.81-13.95)	16.12 (3.81-18.07)	18.17 (4.4-19.64)
Pdesignh (stredné pásmo)	kW	4.1	5.4	8.7	8.7	11.1	11.9
Nominálny príkon	kW	1.500	2.050	3.040	3.000	5.050	6.036
SCOP/energetická trieda (stredné pásmo)		4.1/A+	4.0/A+	4.0/A+	4.0/A+	4.0/A+	4.0/A+
Prevádzkový rozsah (suchá vonkajšia teplota)	°C	-15°/24°					
Výkon pri -10°C	kW	4.51	6.2	9.0	9.0	13.0	14.7
Výkon pri -15°C	kW	3.90	5.0	7.3	7.3	10.6	11.9
VNÚTORNÁ JEDNOTKA							
Akustický tlak Lp (1m) (nízke/stredné/vysoké)	dB(A)	34.5/38.5/41.5	41/46/50	42/47/51	42/47/51	46/50/54	42/47/54
Akustický výkon	dB(A)	58	61	61	61	66	68
Vzduchový výkon (nízke/stredné/vysoké)	m³/h	650/760/880	853/1066/1208	1431/1844/2160	1431/1844/2160	1417/1930/2329	1426/1834/2454
Odvlihovací výkon	l/h	2.0	2.5	3.8	3.8	4.5	5.5
Rozmery (šírka x výška x hĺbka)	mm	1068x675x235	1068x675x235	1650x675x235	1650x675x235	1650x675x235	1650x675x235
Rozmery balenia (šírka x výška x hĺbka)	mm	1145x755x313	1145x755x313	1725x755x313	1725x755x313	1725x755x313	1725x755x313
Hmotnosť (jednotka/balenie)	kg	28/33.3	26.8/31.9	39/45	39/45	41.2/47.6	41.4/47.8
Kód		7SP012263	7SP012264	7SP012265	7SP012265	7SP012266	7SP012267
VONKAJŠIA JEDNOTKA							
Akustický tlak Lp (1m)	dB(A)	55	62	65	64	66	66
Akustický výkon	dB(A)	62	66	68	68	72	74
Vzduchový výkon	m³/h	2000	2700	4000	4000	7500	7500
Typ kompresora		Rotačný DCI	Rotačný DCI	Rotačný DCI	Rotačný DCI	Rotačný DCI	Rotačný DCI
Rozmery (šírka x výška x hĺbka)	mm	800x554x333	845x702x363	946x810x410	946x810x410	952x1333x415	952x1333x415
Rozmery balenia (šírka x výška x hĺbka)	mm	920x615x390	965x765x395	1090x875x500	1090x875x500	1095x1480x495	1095x1480x495
Hmotnosť (jednotka/balenie)	kg	33.7/36.6	49.4/52.8	66.8/73.4	81.5/87.0	106.7/119.9	111.3/124.3
Kód		7SP063051	7SP063052	7SP063053	7SP063054	7SP063055	7SP063056
ELEKTRICKÉ NAPÁJANIE 1~230V/50Hz							
Prívod elektrického napájania		Vonkajšia	Vnútorná aj vonkajšia	Vnútorná aj vonkajšia			
Príerez napájacieho kábla	mm²	3x2.5	3x1.5 a 3x2.5	3x1.5 a 3x4			
Istenie	A	16	10 a 20	10 a 32			
Komunikačný kábel	mm²	4x1.5	2x0.5	2x0.5			
ELEKTRICKÉ NAPÁJANIE 3~400V/50Hz							
Prívod elektrického napájania					Vnútorná aj vonkajšia	Vnútorná aj vonkajšia	Vnútorná aj vonkajšia
Príerez napájacieho kábla	mm²				3x1.5 a 5x2.5	3x1.5 a 5x4.0	3x1.5 a 5x4.0
Istenie	A				10 a 20	10 a 25	10 a 25
Komunikačný kábel	mm²				2x0.5	2x0.5	2x0.5
PREPOJOVACIE POTRUBIE							
Priemer potrubia "plyn"		1/2"	5/8"	5/8"	5/8"	5/8"	5/8"
Priemer potrubia "kvapalina"		1/4"	3/8"	3/8"	3/8"	3/8"	3/8"
Maximálna vzdialenosť	m	30	50	65	65	65	65
Maximálne prevýšenie	m	20	25	30	30	30	30
Typ chladiva/GWP		R32/675	R32/675	R32/675	R32/675	R32/675	R32/675
Výrobná náplň (5m)	kg	1.15	1.5	2.4	2.4	2.8	2.95
Doplňková náplň	g/m	12	24	24	24	24	24

KOMPATIBILITA

Vnútorná jednotka	Kompatibilná vonkajšia jednotka
Parapetno-podstropná FDM 018-036 	Split YDFA 
FDM 048-060 	YDFA 



600x600 a 900x900



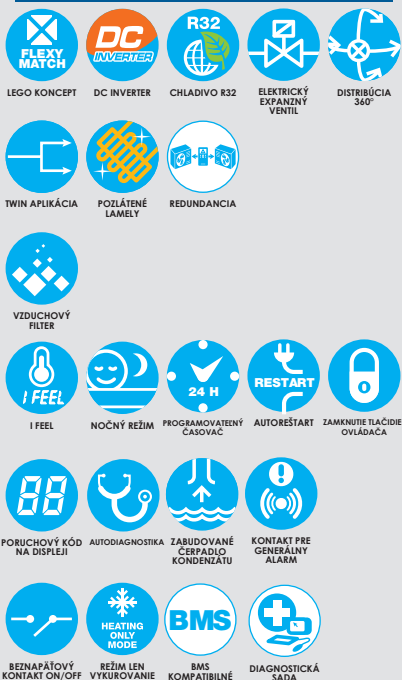
VÝHODY

- Twin aplikácia.
- 360° distribúcia vzduchu.
- Automatický pohyb klapiek.
- Zabudované čerpadlo kondenzátu.



RC08C (obsahuje) RCW11 (voliteľné) RCW20 (voliteľné)

VLASTNOSTI



CDM 009-012-018

CDM 024-036-048



- Funkcia "I FEEL" pre precíznu reguláciu teploty v priestore.
- Vhodné pre základný raster 600x600mm a 900x900mm.
- Použiteľné pre split aj multisplit aplikáciu.

TWIN APLIKÁCIA



Vyžaduje sadu refnetov:
7ACFH0476, 7ACFH0477

Aplikácia	Vnútorne jednotky	Vonkajšie jednotky
TWIN	CDM018 + CDM018	YDFA036
	CDM024 + CDM024	YDFA048

Prepojavacie potrebie	YDFA036	YDFA048
Priemer potrubia "kvapalina" / "plyn"	3/8" / 5/8"	
Maximálna vzdialenosť (m)	30	50
Rozdiel vzdialenosti medzi jednotkami (m)	10	
Maximálna vzdialenosť za refnetom (m)	15	

PRÍSLUŠENSTVO

Popis	Kód	Foto	Funkcia
Káblové ovládanie RCW11	7ACEL1774		Týždenný časovač, režim, otáčky, časovač ZAP/VYP, "I Feel" funkcia, teplota.
Káblové ovládanie RCW20 + adaptér	7ACEL1775 + 7ACEL1776		Zónové riadenie , režim, otáčky, časovač ZAP/VYP, "I Feel" funkcia, teplota. (jeden adaptér potrebný pre každú vnútornú jednotku)
Centrálny ovládač RCW21	7ACEL1777		Riadenie až 64 jednotiek s individuálnym nastavením, týždenným časovačom, poruchami.
BMS brána	7ACEL1708		Riadenie max. 1024 jednotiek (16 brán).
Diagnostická sada	7ACEL1710		Monitorovanie a zmena parametrov systému, história porúch.

CDM TECHNICKÉ ÚDAJE

Len pre multisplit

Vnútrotná jednotka		AW-CDM009X-N91	AW-CDM012-N91	AW-CDM018-N91	AW-CDM024-N91	AW-CDM036-N91	AW-CDM036-N91	AW-CDM048-N91
Vonkajšia jednotka R32		-	AW-YDFA012-H91	AW-YDFA018-H91	AW-YDFA024-H91	AW-YDFA036-H91	AW-YDFA036-H93	AW-YDFA048-H93
El. napájanie		1-fázové	1-fázové	1-fázové	1-fázové	1-fázové	3-fázové	3-fázové
CHLADENIE								
Nominálny výkon (min./max.)	kW	2.6	3.52 (1.52-5.38)	5.28 (2.9-5.45)	7.03 (2.23-8.21)	10.55 (2.64-12.02)	10.55 (2.64-12.02)	14.00 (4.76-14.58)
Pdesignc	kW		3.52	5.3	7.0	10.5	10.5	14.0
Nominálny príkon	kW		0.850	1.633	2.190	3.750	3.950	5.130
SEER/energetická trieda			7.8/A++	6.1/A++	6.1/A++	6.1/A++	6.1/A++	6.1/A++
Prevádzkový rozsah (suchá vonkajšia teplota)	°C				-15°/50°			
VYKUROVANIE								
Nominálny výkon (min./max.)	kW	2.9	4.4 (1.03-5.57)	5.42 (2.37-6.1)	7.62 (2.43-8.65)	11.14 (2.93-13.19)	11.14 (2.93-13.19)	16.1 (3.93-16.77)
Pdesignh (stredné pásmo)	kW		3.1	4.2	5.4	8.8	8.1	11.2
Nominálny príkon	kW		1.100	1.460	2.050	2.960	3.000	5.050
SCOP/energetická trieda (stredné pásmo)			4.6/A++	4.0/A+	4.0/A+	4.0/A+	4.0/A+	4.0/A+
Prevádzkový rozsah (suchá vonkajšia teplota)	°C				-15°/24°			
Výkon pri -10°C / pri -15°C	kW		3.56 / 2.90	4.39 / 3.58	6.17 / 5.03	8.99 / 7.33	8.99 / 7.33	13.04 / 10.63
VNÚTROTNÁ JEDNOTKA								
Akustický tlak Lp (1m) (nízke/stredné/vysoké)	dB(A)	31/34/39	33/36/41	35/39/42	40/43/47	46/49/52	46/49/52	49/50/52
Akustický výkon	dB(A)	54	56	56	59	61	61	65
Vzduchový výkon (nízke/stredné/vysoké)	m³/h	450/500/580	416/504/617	540/625/720	1032/1200/1378	1438/1620/1775	1438/1620/1775	1381/1568/1715
Odvlhčovací výkon	l/h	1.2	1.5	2	3	3.8	4.5	5.5
Rozmery (šírka x výška x hĺbka)	mm	570x260x570	570x260x570	570x260x570	840x245x840	840x245x840	840x245x840	840x287x840
Rozmery balenia (šírka x výška x hĺbka)	mm	662x317x662	662x317x662	662x317x662	900x265x900	900x265x900	900x265x900	900x292x900
Hmotnosť (jednotka/balenie)	kg	14.5/17.3	16.2/21.4	16.2/21.4	23/27	27.5/31	27.5/31	29/32.7
Kód		7SP042261X	7SP042262	7SP042263	7SP042264	7SP042265	7SP042265	7SP042266
DEKORAČNÝ PANEL								
Rozmery (šírka x výška x hĺbka)	mm	647x50x647	647x50x647	647x50x647	950x55x950	950x55x950	950x55x950	950x55x950
Rozmery balenia (šírka x výška x hĺbka)	mm	715x123x715	715x123x715	715x123x715	1035x90x1035	1035x90x1035	1035x90x1035	1035x90x1035
Hmotnosť (panel/balenie)	kg	2.5/4.5	2.5/4.5	2.5/4.5	5/8	5/8	5/8	5/8
Kód panelu		7ACVF0566	7ACVF0566	7ACVF0566	7ACVF0564	7ACVF0564	7ACVF0564	7ACVF0564
VONKAJŠIA JEDNOTKA								
Akustický tlak Lp (1m)	dB(A)		55	55	62	65	64	66
Akustický výkon	dB(A)		62	62	66	68	68	72
Vzduchový výkon	m³/h		2000	2000	2700	4000	4000	7500
Typ kompresora			Rotáčny DCI	Rotáčny DCI	Rotáčny DCI	Rotáčny DCI	Rotáčny DCI	Rotáčny DCI
Rozmery (šírka x výška x hĺbka)	mm		800x554x333	800x554x333	845x702x363	946x810x410	946x810x410	952x1333x415
Rozmery balenia (šírka x výška x hĺbka)	mm		920x625x390	920x615x390	965x765x395	1090x875x500	1090x875x500	1095x1480x495
Hmotnosť (jednotka/balenie)	kg		34.7/37.5	33.7/36.6	49.4/52.8	66.8/73.4	81.5/87.0	106.7/119.9
Kód			7SP063050	7SP063051	7SP063052	7SP063053	7SP063054	7SP063055
ELEKTRICKÉ NAPÁJANIE 1~230V/50Hz								
Prívod elektrického napájania			Vonkajšia	Vonkajšia	Vnútrotná aj vonkajšia	Vnútrotná aj vonkajšia		
Prierez napájacieho kábla	mm²		3x1.5	3x2.5	3x1.5 a 3x2.5	3x1.5 a 3x4		
Istenie	A		16	16	10 a 20	10 a 32		
Komunikačný kábel	mm²	4x1.5	4x1.5	4x1.5	2x0.5	2x0.5		
ELEKTRICKÉ NAPÁJANIE 3~400V/50Hz								
Prívod elektrického napájania							Vnútrotná aj vonkajšia	Vnútrotná aj vonkajšia
Prierez napájacieho kábla	mm²						3x1.5 a 5x2.5	3x1.5 a 5x4.0
Istenie	A						10 a 20	10 a 25
Komunikačný kábel	mm²						2x0.5	2x0.5
PREPOJOVACIE POTRUBIE								
Priemer potrubia "plyn"		3/8"	3/8"	1/2"	5/8"	5/8"	5/8"	5/8"
Priemer potrubia "kvapalina"		1/4"	1/4"	1/4"	3/8"	3/8"	3/8"	3/8"
Maximálna vzdialenosť	m		25	30	50	65	65	65
Maximálne prevýšenie	m		10	20	25	30	30	30
Typ chladiva/GWP			R32/675	R32/675	R32/675	R32/675	R32/675	R32/675
Výrobná náplň (5m)	kg		0.87	1.15	1.5	2.4	2.4	2.8
Doplnková náplň	g/m		12	12	24	24	24	24

KOMPATIBILITA

Vnútrotná jednotka	Kompatibilná vonkajšia jednotka	
	Split	Multisplit
Kazetová CDM 009X 		YDZC
CDM 012 a 018 	YDFA 	YDZC
Vnútrotná jednotka	Kompatibilná vonkajšia jednotka	
	Kazetová	Split
CDM 024 a 036 	YDFA 	
CDM 048 	YDFA 	



VÝHODY

- Twin aplikácia.
- Nasávanie vzduchu zozadu alebo zospodu.



VLASTNOSTI



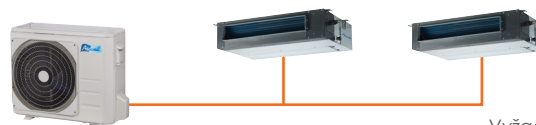
DDM 012



DDM 018-060

- Funkcia "I FEEL" pre precíznu reguláciu teploty v priestore.
- Štandardne káblové ovládanie, voliteľné infraovládanie.
- Zabudovaný vzduchový filter a čerpadlo kondenzátu.
- Použiteľné pre split aj multisplit aplikáciu.

TWIN APLIKÁCIA



Vyžaduje sadu refnetov:
7ACFH0476, 7ACFH0477

Aplikácia	Vnútorne jednotky	Vonkajšie jednotky
TWIN	DDM018 + DDM018	YDFA036
	DDM024 + DDM024	YDFA048

Prepojovacie potrubie	YDFA036	YDFA048
Priemer potrubia "kvapalina" / "plyn"	3/8" / 5/8"	
Maximálna vzdialenosť (m)	30	50
Rozdiel vzdialenosti medzi jednotkami (m)	10	
Maximálna vzdialenosť za refnetom (m)	15	

PRÍSLUŠENSTVO

Popis	Kód	Foto	Funkcia
Bezdrôtové ovládanie RC08C	7ACEL1740		Teplota, časovač, funkcia I FEEL.
Káblové ovládanie RCW20 + adaptér	7ACEL1775 + 7ACEL1776		Zónové riadenie, režim, otáčky, časovač ZAP/VYP, "I Feel" funkcia, teplota. (jeden adaptér potrebný pre každú vnútornú jednotku)
Centrálny ovládač RCW21	7ACEL1777		Riadenie až 64 jednotiek s individuálnym nastavením, týždenným časovačom, poruchami.
BMS brána	7ACEL1708		Riadenie max. 1024 jednotiek (16 brán).
Diagnostická sada	7ACEL1710		Monitorovanie a zmena parametrov systému, história porúch.

DDM TECHNICKÉ ÚDAJE

Vnútrotná jednotka		AW- DDM012-N91	AW- DDM018-N91	AW- DDM024-N91	AW- DDM036-N91	AW- DDM036-N91	AW- DDM048-N91	AW- DDM060-N91
Vonkajšia jednotka R32		AW- YDFA012-H91	AW- YDFA018-H91	AW- YDFA024-H91	AW- YDFA036-H91	AW- YDFA036-H93	AW- YDFA048-H93	AW- YDFA060-H93
El. napájanie		1-fázové	1-fázové	1-fázové	1-fázové	3-fázové	3-fázové	3-fázové
CHLADENIE								
Nominálny výkon (min./max.)	kW	3.52 (1.50-4.75)	5.28 (1.49-5.69)	7.03 (3.28-8.16)	10.55 (4.04-12.02)	10.55 (4.04-12.02)	14.07 (4.26-15.19)	15.24 (5.86-17.29)
Pdesignc	kW	3.52	5.3	7.0	10.5	10.5	14.0	15.4
Nominálny príkon	kW	0.95	1.63	2.19	4.00	4.10	5.15	5.42
SEER/energetická trieda		6.5/A++	6.1/A++	6.1/A++	6.1/A++	6.1/A++	6.1/A++	6.1/A++
Prevádzkový rozsah (suchá vonkajšia teplota)	°C	-15°/50°						
VYKUROVANIE								
Nominálny výkon (min./max.)	kW	4.10 (0.97-5.63)	5.86 (2.2-6.15)	7.62 (2.72-8.72)	11.14 (2.81-13.19)	11.14 (2.81-13.19)	16.12 (3.7-18.02)	18.17 (4.69-20.52)
Pdesignh (stredné pásmo)	kW	3.2	4.3	5.4	8.4	8.5	12.0	12.5
Nominálny príkon	kW	1.10	1.58	2.05	3.10	3.00	4.28	5.33
SCOP/energetická trieda (stredné pásmo)		4.0/A+	4.0/A+	4.0/A+	4.0/A+	4.0/A+	4.0/A+	4.0/A+
Prevádzkový rozsah (suchá vonkajšia teplota)	°C	-15°/24°						
Výkon pri -10°C / pri -15°C	kW	3.3 / 2.7	4.7 / 3.9	6.2 / 5.0	9.0 / 7.3	9.0 / 7.3	13.0 / 10.6	14.7 / 11.9
VNÚTROTNÁ JEDNOTKA								
Akustický tlak Lp (1m) (nízke/stredné/vysoké)	dB(A)	26/30/35	33/38/41	40/42/44	40/43/47	40/43/47	48/49/50	50/52/54
Akustický výkon	dB(A)	56	59	62	62	63	68	71
Vzduchový výkon (nízke/stredné/vysoké)	m³/h	300/480/600	350/650/880	839/1054/1248	750/1150/1400	750/1150/1400	1680/2040/2400	1820/2210/2600
Externý statický tlak (standard (min-max))	Pa	25 (0-60)	25 (0-100)	25 (0-160)	37 (0-160)	37 (0-160)	50 (0-160)	50 (0-160)
Odvlihovací výkon	l/h	1.5	2.0	3	3.8	3.8	4.5	5.5
Rozmery (šírka x výška x hĺbka)	mm	700x200x450	880x210x674	1100x249x774	1360x249x774	1360x249x774	1200x300x874	1200x300x874
Rozmery balenia (šírka x výška x hĺbka)	mm	860x285x540	1070x280x725	1305x305x805	1570x305x805	1570x305x805	1405x355x915	1405x355x915
Hmotnosť (jednotka/balenie)	kg	18/22	24.3/29.6	31.5/38.9	40.5/48.5	40.5/48.5	47.6/55.8	47.6/55.8
Kód		7SP033031	7SP033032	7SP033033	7SP033034	7SP033034	7SP033035	7SP033036
VONKAJŠIA JEDNOTKA								
Akustický tlak Lp (1m)	dB(A)	55	55	62	65	64	66	66
Akustický výkon	dB(A)	62	62	66	68	68	72	74
Vzduchový výkon	m³/h	2000	2000	2700	4000	4000	7500	7500
Typ kompresora		Rotáčny DCI	Rotáčny DCI	Rotáčny DCI	Rotáčny DCI	Rotáčny DCI	Rotáčny DCI	Rotáčny DCI
Rozmery (šírka x výška x hĺbka)	mm	800x554x333	800x554x333	845x702x363	946x810x410	946x810x410	952x1333x415	952x1333x415
Rozmery balenia (šírka x výška x hĺbka)	mm	920x625x390	920x615x390	965x765x395	1090x875x500	1090x875x500	1095x1480x495	1095x1480x495
Hmotnosť (jednotka/balenie)	kg	34.7/37.5	33.7/36.6	49.4/52.8	66.8/73.4	81.5/87.0	106.7/119.9	111.3/124.3
Kód		7SP063050	7SP063051	7SP063052	7SP063053	7SP063054	7SP063055	7SP063056
ELEKTRICKÉ NAPÁJANIE 1~230V/50Hz								
Prívod elektrického napájania		Vonkajšia	Vonkajšia	Vnútrotná aj vonkajšia	Vnútrotná aj vonkajšia			
Príerez napájacieho kábla	mm²	3x1.5	3x2.5	3x1.5 a 3x2.5	3x1.5 a 3x4			
Istenie	A	16	16	10 a 20	10 a 32			
Komunikačný kábel	mm²	4x1.5	4x1.5	2x0.5	2x0.5			
ELEKTRICKÉ NAPÁJANIE 3~400V/50Hz								
Prívod elektrického napájania						Vnútrotná aj vonkajšia	Vnútrotná aj vonkajšia	Vnútrotná aj vonkajšia
Príerez napájacieho kábla	mm²					3x1.5 a 5x2.5	3x1.5 a 5x4.0	3x1.5 a 5x4.0
Istenie	A					10 a 20	10 a 25	10 a 25
Komunikačný kábel	mm²					2x0.5	2x0.5	2x0.5
PREPOJOVACIE POTRUBIE								
Priemer potrubia "plyn"		3/8"	1/2"	5/8"	5/8"	5/8"	5/8"	5/8"
Priemer potrubia "kvapalina"		1/4"	1/4"	3/8"	3/8"	3/8"	3/8"	3/8"
Maximálna vzdialenosť	m	25	30	50	65	65	65	65
Maximálne prevýšenie	m	10	20	25	30	30	30	30
Typ chladiva/GWP		R32/675	R32/675	R32/675	R32/675	R32/675	R32/675	R32/675
Výrobná náplň (5m)	kg	0.87	1.15	1.5	2.4	2.4	2.8	2.95
Doplňková náplň	g/m	12	12	24	24	24	24	24

KOMPATIBILITA

Vnútrotná jednotka	Kompatibilná vonkajšia jednotka	
	Split	Multisplit
DDM 012 a 018 	YDFA 	YDZC
DDM 024 a 036 	YDFA 	
DDM 048 a 060 	YDFA 	



VÝHODY

- Efektivita a úspora miesta.
- Flexibilita vnútorných jednotiek.
- Pozlátené lamely.

VLASTNOSTI



DC INVERTER



CHLADIVO R32



ELEKTRICKÝ EXPANZNÝ VENTIL



POZLÁTENÉ LAMELY



AUTODIAGNOSTIKA



- Možnosť pripojiť dve, tri, štyri alebo päť vnútorných jednotiek.
- Kompatibilné s nástennými, parapetnými, kazetovými a potrubnými jednotkami.
- 2-miestny digitálny displej na zobrazenie parametrov.

KOMPATIBILNÉ
JEDNOTKY

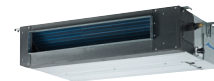
NÁSTENNÉ
HDH 009-024



NÁSTENNÉ
HKD R32 009-024



POTRUBNÉ
DDM 012, 018



KAZETOVÉ
CDM 009X, 012, 018



PARAPETNÉ
XDM 012X, 018



Pozlátené lamely: antikorózna ochrana výmenníku



YDZC TECHNICKÉ ÚDAJE

Vonkajšia jednotka R32			AW-YDZC218-H91	AW-YDZC327-H91	AW-YDZC436-H91	AW-YDZC542-H91
El. napájanie			1-fázové	1-fázové	1-fázové	1-fázové
VONKAJŠIA JEDNOTKA						
Chladenie	Nominálny výkon	kW	5.2 (2.08-6.29)	7.9 (2.77-8.69)	10.5 (3.68-13.65)	12.3 (4.18-14.0)
	Pdesignc	kW	5.2	7.9	10.5	12.3
	Nominálny príkon	kW	1.60	2.44	3.25	4.26
	SEER/energetická trieda		6.8/A++	6.5/A++	6.5/A++	6.6/A++
	Prevádzkový rozsah (suchá vonkajšia teplota)	°C	-15°/50°			
Vykurovanie	Nominálny výkon	kW	5.57 (2.23-6.74)	8.20 (2.87-9.02)	11.1 (3.89-13.32)	12.3 (4.18-14.0)
	Pdesignh (stredné pásmo)	kW	4.8	5.6	9.2	9.5
	Nominálny príkon	kW	1.39	2.18	2.77	3.10
	SCOP/energetická trieda (stredné pásmo)		4.0/A+	4.0/A+	4.0/A+	3.8/A
	Prevádzkový rozsah (suchá vonkajšia teplota)	°C	-15°/24°			
Akustický tlak Lp (1m)		dB(A)	56	59	63	64
Akustický výkon		dB(A)	63	65	67	69
Vzduchový výkon		m³/h	2200	2700	4000	3850
Typ kompresora			Rotačný DCI	Rotačný DCI	Rotačný DCI	Rotačný DCI
Rozmery (šírka x výška x hĺbka)		mm	800x554x333	845x702x363	946x810x410	946x810x410
Rozmery balenia (šírka x výška x hĺbka)		mm	920x615x390	965x765x395	1090x875x500	1090x875x500
Hmotnosť (jednotka/balenie)		kg	36/39	54.4/59.2	68.8/75.6	73.3/80.4
Kód			7SP091181	7SP091182	7SP091183	7SP091184
ELEKTRICKÉ NAPÁJANIE 1~230V/50Hz						
Prívod elektrického napájania			Vonkajšia	Vonkajšia	Vonkajšia	Vonkajšia
Prierez napájacieho kábla		mm²	3x2.5	3x2.5	3x4.0	3x4.0
Istenie		A	16	20	25	25
Komunikačný kábel		mm²	2 x (4x1.5)	3 x (4x1.5)	4 x (4x1.5)	5 x (4x1.5)
PREPOJOVACIE POTRUBIE						
Priemer potrubia "plyn"			2x3/8"	3x3/8"	3x3/8"+1x1/2"	4x3/8"+1x1/2"
Priemer potrubia "kvapalina"			2x1/4"	3x1/4"	4x1/4"	5x1/4"
Maximálna vzdialenosť		m	40	60	80	80
Maximálna vzdialenosť na okruh		m	25	30	35	35
Maximálne prevýšenie medzi vnútornými a vonkajšou jednotkou	Vonkajšia nad vnútornými	m	15	15	15	15
	Vonkajšia pod vnútornými	m	15	15	15	15
Maximálne prevýšenie medzi vnút. jednotkami		m	10	10	10	10
Typ chladiva/GWP		kg	R32/675	R32/675	R32/675	R32/675
Výrobná náplň		kg	1,3	1,57	2,1	2,4
Predplnená vzdialenosť		m	15	22,5	30	37,5
Doplňková náplň		g/m	12	12	12 resp. 24*	12 resp. 24*

Prepojovacie potrubie pre vnútorné jednotky veľkosti 009 a 012 je 3/8" // 1/4".

Prepojovacie potrubie pre vnútorné jednotky veľkosti 018 je 1/2" // 1/4".

Prepojovacie potrubie pre vnútorné jednotky veľkosti 024 je 5/8" // 3/8".

* 24g/m, ak je pripojená jednotka veľkosti 024.

NÁSTENNÉ
HDH 009-024

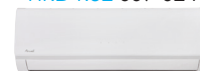


HDH TECHNICKÉ ÚDAJE

Vnúťorná jednotka R32		AW-HDH009-N91	AW-HDH012-N91	AW-HDH018-N91	AW-HDH024-N91
Nominálny chladiaci výkon	kW	2.69	3.52	5.28	7.32
Nominálny vykurovací výkon	kW	2.93	3.81	5.56	7.61
Akustický tlak Lp (1m) (tiché/nízke/stredné/vysoké)	dB(A)	21/22/29/37	21/22/30/38	24/27/33/42	26/30/40/46
Akustický výkon	dB(A)	53	55	57	60
Vzduchový výkon (nízke/stredné/vysoké)	m³/h	259/429/521	294/478/539	420/505/750	560/750/1050
Odvlhčovací výkon	l/h	1	1.2	1.7	2.4
Rozmery (šírka x výška x hĺbka)	mm	722x290x187	802x297x189	965x319x215	1080x335x226
Rozmery balenia (šírka x výška x hĺbka)	mm	790x370x270	875x375x285	1045x405x305	1155x415x315
Hmotnosť (jednotka/balenie)	kg	7.4/9.6	8.2/10.7	9/12.2	12/15.2
PREPOJOVACIE POTRUBIE					
Priemer potrubia "plyn"		3/8"	3/8"	1/2"	5/8"
Priemer potrubia "kvapalina"		1/4"	1/4"	1/4"	3/8"
Kód		7SP023141	7SP023142	7SP023143	7SP023144

* jednotky HDH dostupné od 07/2019

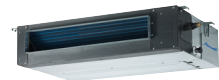
NÁSTENNÉ
HKD R32 009-024



HKD TECHNICKÉ ÚDAJE

Vnúťorná jednotka R32		AW-HKD009-N91	AW-HKD012-N91	AW-HKD018-N91	AW-HKD024-N91
Nominálny chladiaci výkon	kW	2.64	3.52	5.28	7.03
Nominálny vykurovací výkon	kW	2.93	3.81	5.57	7.33
Akustický tlak Lp (1m) (tiché/nízke/stredné/vysoké)	dB(A)	21/26/30/40	22/26/34/40	25/30/37/44	28/34/42/44
Akustický výkon	dB(A)	53	53	55	59
Vzduchový výkon (nízke/stredné/vysoké)	m³/h	360/460/520	360/500/600	540/680/840	662/817/980
Rozmery (šírka x výška x hĺbka)	mm	805x285x194	805x285x194	957x302x213	1040x327x220
Rozmery balenia (šírka x výška x hĺbka)	mm	870x360x270	870x360x270	1035x380x295	1120x405x310
Hmotnosť (jednotka/balenie)	kg	7.5/9.7	7.5/9.7	10/13	12.3/15.8
PREPOJOVACIE POTRUBIE					
Priemer potrubia "plyn"		3/8"	3/8"	1/2"	5/8"
Priemer potrubia "kvapalina"		1/4"	1/4"	1/4"	3/8"
Kód		7SP023135	7SP023136	7SP023137	7SP023138

POTRUBNÉ
DDM 012, 018



DDM TECHNICKÉ ÚDAJE

Vnúťorná jednotka R32		AW-DDM012-N91	AW-DDM018-N91
Nominálny chladiaci výkon	kW	3.52	5.28
Nominálny vykurovací výkon	kW	4.10	5.86
Akustický tlak Lp (1m) (nízke/stredné/vysoké)	dB(A)	26/30/35	33/38/41
Akustický výkon	dB(A)	56	59
Vzduchový výkon (nízke/stredné/vysoké)	m³/h	300/480/600	350/650/880
Externý statický tlak (standard (min-max))	Pa	25 (0-60)	25 (0-100)
Odvlhčovací výkon	l/h	1.5	2.0
Rozmery (šírka x výška x hĺbka)	mm	700x200x450	880x210x674
Rozmery balenia (šírka x výška x hĺbka)	mm	860x285x540	1070x280x725
Hmotnosť (jednotka/balenie)	kg	18/22	24.3/29.6
PREPOJOVACIE POTRUBIE			
Priemer potrubia "plyn"		3/8"	1/2"
Priemer potrubia "kvapalina"		1/4"	1/4"
Kód		7SP033031	7SP033032

KAZETOVÉ
CDM 009X, 012, 018



PARAPETNÉ
XDM 012X, 018



CDM a XDM TECHNICKÉ ÚDAJE

Vnúťorná jednotka R32		AW-CDM009X-N91	AW-CDM012-N91	AW-CDM018-N91	AW-XDM012X-N91	AW-XDM018-N91
Nominálny chladiaci výkon	kW	2.60	3.52	5.28	3.50	4.82
Nominálny vykurovací výkon	kW	2.90	4.40	5.42	3.80	4.98
Akustický tlak Lp (1m) (nízke/stredné/vysoké)	dB(A)	31/34/39	33/36/41	35/39/42	35/41/43	35/39/42
Akustický výkon	dB(A)	54	56	56	58	60
Vzduchový výkon (nízke/stredné/vysoké)	m³/h	450/500/580	416/504/617	540/625/720	370/480/512	400/480/560
Odvlhčovací výkon	l/h	1.2	1.5	2	1.5	2
Rozmery (šírka x výška x hĺbka)	mm	570x260x570	570x260x570	570x260x570	700x600x210	700x600x210
Rozmery balenia (šírka x výška x hĺbka)	mm	662x317x662	662x317x662	662x317x662	810x710x305	810x710x305
Hmotnosť (jednotka/balenie)	kg	14.5/17.3	16.2/21.4	16.2/21.4	14.8/19	14.8/19.1
DEKORAČNÝ PANEL						
Rozmery (šírka x výška x hĺbka)	mm	647x50x647	647x50x647	647x50x647		
Rozmery balenia (šírka x výška x hĺbka)	mm	715x123x715	715x123x715	715x123x715		
Hmotnosť (panel/balenie)	kg	2.5/4.5	2.5/4.5	2.5/4.5		
Kód panelu		7ACVF0566	7ACVF0566	7ACVF0566		
PREPOJOVACIE POTRUBIE						
Priemer potrubia "plyn"		3/8"	3/8"	1/2"	3/8"	1/2"
Priemer potrubia "kvapalina"		1/4"	1/4"	1/4"	1/4"	1/4"
Kód		7SP042261X	7SP042262	7SP042263	7SP071413X	7SP071414

KOMPATIBILNÉ
JEDNOTKY

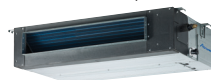
NÁSTENNÉ
HDH 009-024



NÁSTENNÉ
HKD R32 009-024



POTRUBNÉ
DDM 012, 018



KAZETOVÉ
CDM 009X, 012, 018



PARAPETNÉ
XDM 012X, 018



YDZC2-18 DUO MULTISPLIT

Kombinácia	CHLADENIE									VYKUROVANIE								
	Nominálny výkon (kW)		Celkový výkon (kW)			Celkový el. príkon (kW)			EER/ trieda	Nominálny výkon (kW)		Celkový výkon (kW)			Celkový el. príkon (kW)			COP/ trieda
	Jed. A	Jed. B	Min.	Nom.	Max.	Min.	Nom.	Max.		Jed. A	Jed. B	Min.	Nom.	Max.	Min.	Nom.	Max.	
9+9	2.60	2.60	2.08	5.20	6.29	0.58	1.60	2.01	3.24/A	2.79	2.79	2.23	5.57	6.74	0.49	1.39	1.88	4.00/A
9+12	2.23	2.97	2.08	5.20	6.29	0.58	1.60	2.01	3.24/A	2.39	3.18	2.23	5.57	6.74	0.49	1.39	1.88	4.00/A
12+12	3.56	3.56	2.21	7.12	7.66	0.63	2.20	2.63	3.24/A	3.76	3.76	2.30	7.53	7.95	0.57	2.02	2.36	3.73/A

Udané pre kombináciu s nástennými jednotkami.



YDZC3-27 TRIO MULTISPLIT

Kombinácia	CHLADENIE									VYKUROVANIE										
	Nominálny výkon (kW)			Celkový výkon (kW)			Celkový el. príkon (kW)			EER/ trieda	Nominálny výkon (kW)			Celkový výkon (kW)			Celkový el. príkon (kW)			COP/ trieda
	Jed. A	Jed. B	Jed. C	Min.	Nom.	Max.	Min.	Nom.	Max.		Jed. A	Jed. B	Jed. C	Min.	Nom.	Max.	Min.	Nom.	Max.	
9+9	2.68	2.68	-	2.21	5.37	7.11	0.63	1.66	2.44	3.23/A	3.01	3.01	-	2.30	6.01	7.38	0.57	1.65	2.18	3.65/A
9+12	2.68	3.57	-	2.21	6.24	7.51	0.63	1.93	2.56	3.23/A	2.90	3.87	-	2.30	6.77	7.79	0.57	1.83	2.29	3.69/A
9+18	2.63	5.27	-	2.21	7.90	7.90	0.63	2.44	2.68	3.24/A	2.73	5.47	-	2.30	8.20	8.20	0.57	2.18	2.40	3.76/A
12+12	3.56	3.56	-	2.21	7.12	7.66	0.63	2.20	2.63	3.24/A	3.76	3.76	-	2.30	7.53	7.95	0.57	2.02	2.36	3.73/A
12+18	3.16	4.74	-	2.21	7.90	7.90	0.63	2.44	2.68	3.24/A	3.28	4.92	-	2.30	8.20	8.20	0.57	2.18	2.40	3.76/A
9+9+9	2.63	2.63	2.63	2.77	7.90	8.69	0.76	2.44	2.90	3.24/A	2.73	2.73	2.73	2.87	8.20	9.02	0.68	2.18	2.66	3.76/A
9+9+12	2.37	2.37	3.16	2.77	7.90	8.69	0.76	2.44	2.90	3.24/A	2.46	2.46	3.28	2.87	8.20	9.02	0.68	2.18	2.66	3.76/A
9+12+12	2.15	2.87	2.87	2.77	7.90	8.69	0.76	2.44	2.90	3.24/A	2.24	2.98	2.98	2.87	8.20	9.02	0.68	2.18	2.66	3.76/A
12+12+12	3.50	3.50	3.50	2.84	10.50	11.55	0.78	3.25	3.58	3.23/A	3.70	3.70	3.70	3.00	11.10	12.21	0.66	2.77	3.04	4.01/A

Udané pre kombináciu s nástennými jednotkami.



YDZC4-36 QUATTRO MULTISPLIT

Kombinácia	CHLADENIE											VYKUROVANIE										
	Nominálny výkon (kW)				Celkový výkon (kW)			Celkový el. príkon (kW)			EER/ trieda	Nominálny výkon (kW)				Celkový výkon (kW)			Celkový el. príkon (kW)			COP/ trieda
	Jed. A	Jed. B	Jed. C	Jed. D	Min.	Nom.	Max.	Min.	Nom.	Max.		Jed. A	Jed. B	Jed. C	Jed. D	Min.	Nom.	Max.	Min.	Nom.	Max.	
9+9	2.69	2.69	-	-	2.21	5.38	6.83	0.62	1.73	2.44	3.12/B	3.07	3.07	-	-	2.33	6.14	7.22	0.53	1.63	2.08	3.77/A
9+12	2.69	3.58	-	-	2.21	6.27	7.35	0.62	2.00	2.60	3.14/B	3.00	4.00	-	-	2.33	7.00	7.77	0.53	1.84	2.21	3.81/A
9+18	2.68	5.36	-	-	2.21	8.04	9.45	0.62	2.53	2.93	3.18/B	2.91	5.81	-	-	2.33	8.72	9.99	0.53	2.24	2.49	3.89/A
9+24	2.65	7.06	-	-	2.21	9.71	9.98	0.62	3.02	3.12	3.21/A	2.82	7.52	-	-	2.33	10.34	10.66	0.53	2.60	2.63	3.97/A
12+12	3.58	3.58	-	-	2.21	7.15	7.88	0.62	2.27	2.76	3.16/B	3.93	3.93	-	-	2.33	7.86	8.33	0.53	2.04	2.35	3.85/A
12+18	3.57	5.36	-	-	2.21	8.93	9.98	0.62	2.79	2.93	3.20/B	3.83	5.75	-	-	2.33	9.58	10.55	0.53	2.43	2.49	3.94/A
12+24	3.50	7.00	-	-	2.21	10.50	10.50	0.62	3.25	3.19	3.23/A	3.70	7.40	-	-	2.33	11.10	10.88	0.53	2.77	2.71	4.01/A
18+18	5.25	5.25	-	-	2.21	10.50	10.50	0.62	3.25	3.25	3.23/A	5.55	5.55	-	-	2.33	11.10	11.10	0.53	2.77	2.77	4.01/A
9+9+9	2.65	2.65	2.65	-	2.84	7.94	9.98	0.78	2.50	3.41	3.17/B	2.87	2.87	2.87	-	3.00	8.62	10.55	0.66	2.22	2.91	3.89/A
9+9+12	2.65	2.65	3.53	-	2.84	8.83	10.50	0.78	2.76	3.41	3.19/B	2.84	2.84	3.79	-	3.00	9.48	11.10	0.66	2.41	2.91	3.93/A
9+9+18	2.63	2.63	5.25	-	2.84	10.50	11.55	0.78	3.25	3.58	3.23/A	2.78	2.78	5.55	-	3.00	11.10	12.21	0.66	2.77	3.04	4.01/A
9+9+24	2.25	2.25	6.00	-	2.84	10.50	11.55	0.78	3.25	3.58	3.23/A	2.38	2.38	6.34	-	3.00	11.10	12.21	0.66	2.77	3.04	4.01/A
9+12+12	2.65	3.53	3.53	-	2.84	9.71	11.55	0.78	3.02	3.58	3.21/A	2.82	3.76	3.76	-	3.00	10.34	12.21	0.66	2.60	3.04	3.97/A
9+12+18	2.42	3.23	4.85	-	2.84	10.50	11.55	0.78	3.25	3.58	3.23/A	2.56	3.42	5.12	-	3.00	11.10	12.21	0.66	2.77	3.04	4.01/A
9+12+24	2.10	2.80	5.60	-	2.84	10.50	11.55	0.78	3.25	3.58	3.23/A	2.22	2.96	5.92	-	3.00	11.10	12.21	0.66	2.77	3.04	4.01/A
9+18+18	2.10	4.20	4.20	-	2.84	10.50	11.55	0.78	3.25	3.58	3.23/A	2.22	4.44	4.44	-	3.00	11.10	12.21	0.66	2.77	3.04	4.01/A
12+12+12	3.50	3.50	3.50	-	2.84	10.50	11.55	0.78	3.25	3.58	3.23/A	3.70	3.70	3.70	-	3.00	11.10	12.21	0.66	2.77	3.04	4.01/A
12+12+18	3.00	3.00	4.50	-	2.84	10.50	11.55	0.78	3.25	3.58	3.23/A	3.17	3.17	4.76	-	3.00	11.10	12.21	0.66	2.77	3.04	4.01/A
9+9+9+9	2.63	2.63	2.63	2.63	3.68	10.50	13.65	0.88	3.25	3.97	3.23/A	2.78	2.78	2.78	2.78	3.89	11.10	13.32	0.75	2.77	3.60	4.01/A
9+9+9+12	2.42	2.42	2.42	3.23	3.68	10.50	13.65	0.88	3.25	3.97	3.23/A	2.56	2.56	2.56	3.42	3.89	11.10	13.32	0.75	2.77	3.60	4.01/A
9+9+9+18	2.10	2.10	2.10	4.20	3.68	10.50	13.65	0.88	3.25	3.97	3.23/A	2.22	2.22	2.22	4.44	3.89	11.10	13.32	0.75	2.77	3.60	4.01/A
9+9+12+12	2.25	2.25	3.00	3.00	3.68	10.50	13.65	0.88	3.25	3.97	3.23/A	2.38	2.38	3.17	3.17	3.89	11.10	13.32	0.75	2.77	3.60	4.01/A
9+12+12+12	2.10	2.80	2.80	2.80	3.68	10.50	13.65	0.88	3.25	3.97	3.23/A	2.22	2.96	2.96	2.96	3.89	11.10	13.32	0.75	2.77	3.60	4.01/A

Udané pre kombináciu s nástennými jednotkami.



VÝHODY

- Manuálne alebo diaľkové ovládanie.
- Ekonomické riešenie.
- Inštalačná sada do okna/steny.



RC08C
(obsahuje)

VLASTNOSTI



CHLADIVO R290



VZDUCHOVÝ FILTER



AUTO ČISTENIE/SUŠENIE



I FEEL



NOČNÝ REŽIM



PROGRAMOVATEĽNÝ ČASOVÁČ



AUTOREŠTART



ZAMKNUTIE TLAČIDIEL OVLÁDAČA



AUTODIAGNOSTIKA



- Len chladenie.
- Funkcia "I FEEL" pre precíznu reguláciu teploty v priestore.
- Samoodparovací systém na odvod kondenzátu.
- El. napájanie 1f-230V/50Hz.



MFH TECHNICKÉ ÚDAJE

Vnútrotná jednotka R290		AW-MFH009-C41	AW-MFH012-C41
El. napájanie		1-fázové	1-fázové
CHLADENIE			
Nominálny výkon	kW	2.93	3.52
Nominálny príkon	kW	0.945	1.357
EER/trieda		3.10/A+	2.60/A
Prevádzkový rozsah [suchá vonkajšia teplota]	°C	17°/35°	
JEDNOTKA			
Akustický tlak Lp (1m) (nízke/stredné/vysoké)	dB(A)	50/51/52	50/51/52
Akustický výkon	dB(A)	56	63
Vzduchový výkon (nízke/stredné/vysoké)	m³/h	355/370/420	355/370/420
Priemer potrubia na odvod tepla	mm	ø150	
Dĺžka potrubia na odvod tepla	m	0.5 až 1.5	
Odvlhčovací výkon	l/h	1.6	1.8
Rozmery (šírka x výška x hĺbka)	mm	467x765x397	467x765x397
Rozmery balenia (šírka x výška x hĺbka)	mm	515x890x440	515x890x440
Hmotnosť (jednotka/balenie)	kg	31.8/35.7	33/36.5
Kód		7MB021060	7MB021061
Typ chladiva/GWP		R290/20	R290/20
Výrobná náplň	kg	0.21	0.22



- ❑ Len chladenie.
- ❑ Kompresor s technológiou DC inverter.
- ❑ Manuálne alebo diaľkové ovládanie.
- ❑ El. napájanie 1f-230V/50Hz.

WFD TECHNICKÉ ÚDAJE

Vnútna jednotka R32		AWWR-WFD009-C11	AWWR-WFD012-C11
El. napájanie		1-fázové	1-fázové
CHLADENIE			
Nominálny výkon	kW	2.75	3.7
Pdesignnc	kW	2.75	3.7
Nominálny príkon	kW	0.81	1.09
SEER/energetická trieda		5.10/A	5.10/A
Prevádzkový rozsah (suchá vonkajšia teplota)	°C	18°/43°	
JEDNOTKA			
Akustický tlak Lp (1m) (nízke/stredné/vysoké)	dB(A)	45/47/49	45/47/49
Vzduchový výkon (nízke/stredné/vysoké)	m³/h	310/350/380	400/450/490
Odvlhčovací výkon	l/h	1.0	1.2
Typ kompresora		Rotačný DCI	Rotačný DCI
Rozmery (šírka x výška x hĺbka)	mm	560x375x710	660x428x700
Rozmery balenia (šírka x výška x hĺbka)	mm	623x425x806	739x515x793
Hmotnosť (jednotka/balenie)	kg	34/36.7	46/50
Kód		7WT010008	7WT010009
Typ chladiva/GWP		R32/675	R32/675
Výrobná náplň	kg	0,51	0,63

VÝHODY

- Monoblok.
- Kompaktné riešenie.



WFD RC
(obsahuje)

VLASTNOSTI



DC INVERTER



CHLADIVO R32



NOČNÝ REŽIM



AUTOREŠTART



AUTODIAGNOSTIKA



VÝHODY

- Veľký výkon pre komerčné aplikácie.



RC09
(obsahuje)

VLASTNOSTI



DC INVERTER



CHLADIVO R410A



ELEKTRICKÝ EXPANZNÝ VENTIL



VZDUCHOVÝ FILTER



AUTO ČISTENIE/SUŠENIE



PORUCHOVÝ KÓD NA DISPLEJI JEDNOTKY



AUTODIAGNOSTIKA



- Vysoká účinnosť.
- Vysoký vzduchový výkon (až do 15m).
- Displej a ovládanie na jednotke.

SDM TECHNICKÉ ÚDAJE

Vnútorná jednotka		AW-SDM048-N11
Vonkajšia jednotka R410A		AW-YSDM048-H11
El. napájanie		1-fázové
CHLADENIE		
Nominálny výkon (min./max.)	kW	12.5 (6.0-14.5)
Nominálny príkon (min./max.)	kW	3.90 (2.0-6.0)
SEER/energetická trieda		5.1/A
Prevádzkový rozsah (suchá vonkajšia teplota)	°C	-10°/46°
VYKUROVANIE		
Nominálny výkon (min./max.)	kW	13.0 (6.0-16.5)
Nominálny príkon (min./max.)	kW	4.05 (2.0-6.0)
SCOP/energetická trieda		3.4/A
Prevádzkový rozsah (suchá vonkajšia teplota)	°C	-15°/24°
VNÚTORNÁ JEDNOTKA		
Akustický tlak Lp (1,5m) (nízke/stredné/vysoké)	dB(A)	44/48/51
Akustický výkon	dB(A)	69
Vzduchový výkon (nízke/stredné/vysoké)	m³/h	1350/1500/1750
Odvlhčovací výkon	l/h	5
Rozmery (šírka x výška x hĺbka)	mm	600x1850x350
Rozmery balenia (šírka x výška x hĺbka)	mm	691x1986x415
Hmotnosť (jednotka/balenie)	kg	57/65
Kód		7SP011088
VONKAJŠIA JEDNOTKA		
Akustický tlak Lp (1m)	dB(A)	59
Akustický výkon	dB(A)	73
Vzduchový výkon	m³/h	4200
Typ kompresora		Dvojitý rotačný DCI
Rozmery (šírka x výška x hĺbka)	mm	1008x830x410
Rozmery balenia (šírka x výška x hĺbka)	mm	1142x1000x498
Hmotnosť (jednotka/balenie)	kg	82/93
Kód		7SP062971
ELEKTRICKÉ NAPÁJANIE 1~230V/50Hz		
Prívod elektrického napájania		Vonkajšia
Prierez napájacieho kábla	mm²	3x4.0
Istenie	A	25
Komunikačný kábel	mm²	4x2.5
PREPOJOVACIE POTRUBIE		
Priemer potrubia "plyn"		3/4"
Priemer potrubia "kvapalina"		3/8"
Maximálna vzdialenosť	m	50
Maximálne prevýšenie	m	30
Typ chladiva/GWP		R410A/2088
Výrobná náplň (5m)	kg	2.85

KOMPATIBILITA

Vnútorná jednotka	Kompatibilná vonkajšia jednotka
Síťová SDM 	Split YSDM 



A series of horizontal dotted lines for writing, spaced evenly down the page.

A series of 25 horizontal dotted lines spanning the width of the page, intended for writing.

Airwell

AIR CONDITIONING & HEATING

Airwell
Residential